

NOTE: VERIFICARE TUTTE LE QUOTE IN SITO PRIMA DI OGNI ATTIVITA' DI PREFABBRICAZIONE E/O MONTAGGIO.

TOLLERANZE DIMENSIONALI DI FABBRICAZIONE E MONTAGGIO SECONDO UNI ENV 1090-1:2012 IN BASE ALLA CLASSE DI ESECUZIONE - CLASSE ESECUZIONE EXC2

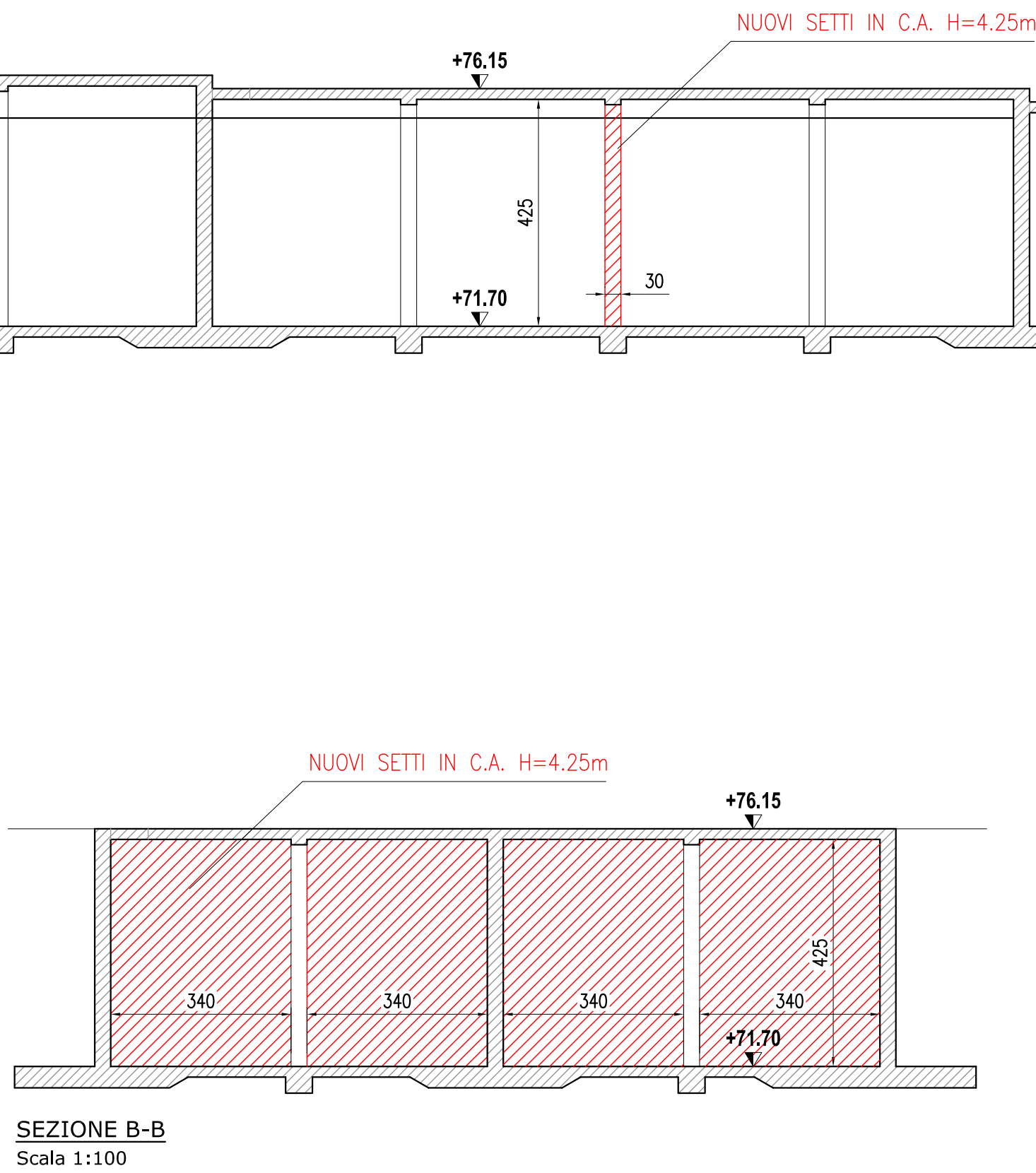
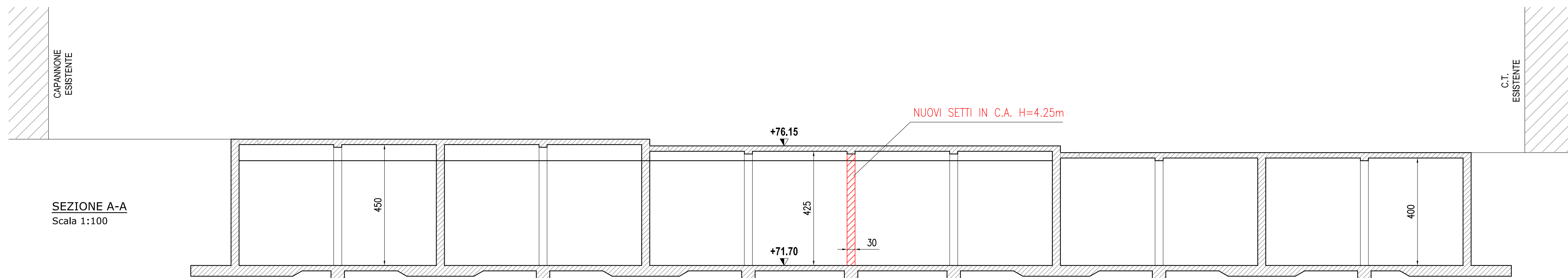
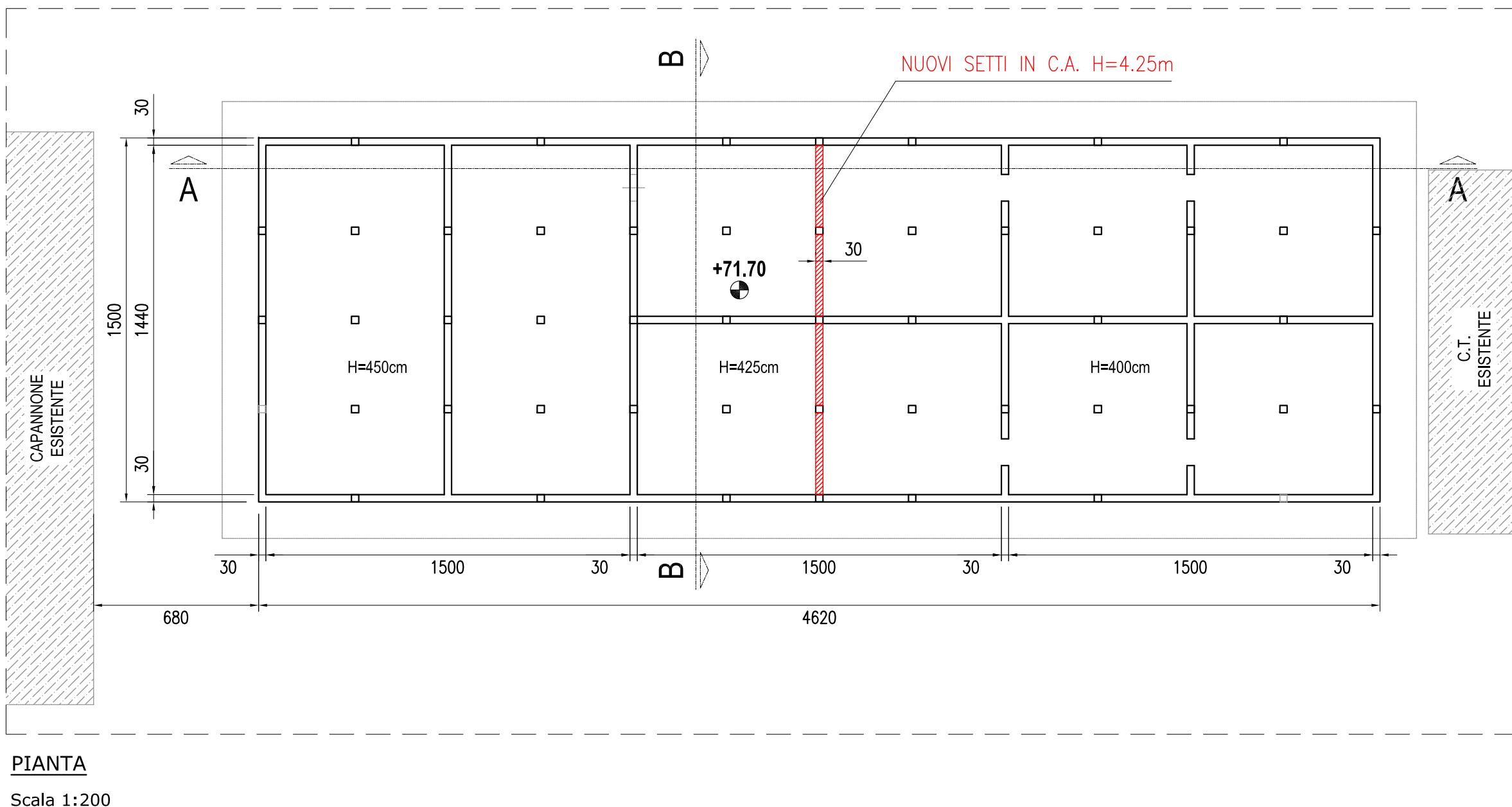
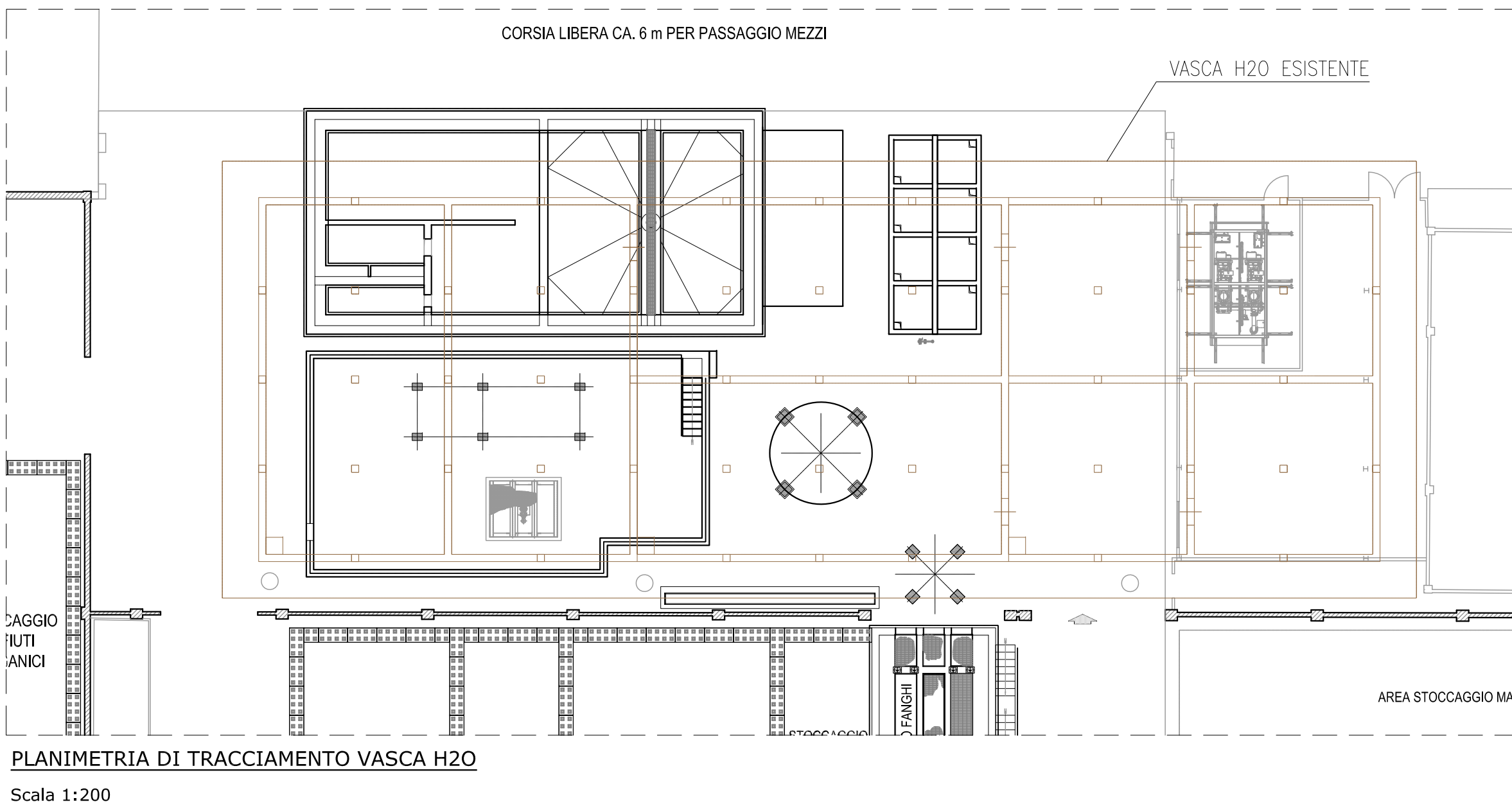
SALDATURE DOVE NON DIVERSAMENTE SPECIFICATO A CORNICI D'ANGOLO CON LATO (Z) SE NON INDICATO PARI AL 7/10 DELLO SPESSORE MINIMO (P) DA UNIRE

SPESSORE PIATTO (P)	6	8	10	12	15	20	$P/2$	$6 \leq Z \leq P$	$L > P$
LATO SALDATURA (Z)	4	6	7	8	10	14			

MATERIALI: S275JR S235 PER GRIGLIATI E PARAPETTI DADI CL.8 BULLONI SB CL.8.8

TRATTAMENTO: ☒ Zincato a caldo ☐ Verniciato ☐ Grezzo

- PRESCRIZIONE MATERIALI -
Magma dosato a q.li 2.0 di CEMENTO 300
CLS C25/30 - CLASSE ESPOSIZIONE XC2
ACCIAIO PER C.A.: B450C
CONSISTENZA AL GETTO: S4



NOTE:
VERIFICARE TUTTE LE MISURE IN FASE DI PROGETTAZIONE ESECUTIVA E STRUTTURALE
TUTTE LE MISURE SONO IN mm SALVO OVE ESPRESSAMENTE INDICATO



Impianto per il trattamento e recupero dei rifiuti non pericolosi

STUDIO DUE ESSE

STUDIO DUE ESSE s.r.l.
Via Mazzini, 2
00112 Roma
Tel. 06/4780044
Fax 06/4780044
P.IVA: 01056810395

PROGETTO DEFINITIVO
Sito industriale di Toscanella di Dozza

ELABORATO PD B.38
Interventi su strutture esistenti

Rev.	Data	Scala	Descrizione revisione	Redatto	Controllato	Approvato
01	15/01/2024	VARIE	REVISIONE PER INTEGRAZIONI	Curella	Francesconi	Salvotti
00	30/01/2023	VARIE	EMISSIONE PER PAUR	Curella	Francesconi	Salvotti